



การไฟฟ้าส่วนภูมิภาค
PROVINCIAL ELECTRICITY AUTHORITY

วิทยุขอตัดไฟ

เลขที่ ก.๓ กบข.(ปช.) ๑๗๑๒ /๒๕๖๒

ชื่อผู้รับ นายภักพงษ์วงศ์พันธุ์ทา

ชื่อผู้ส่ง

วันที่

ตำแหน่ง อก.ปบ.(ก๓)

ตำแหน่ง

ด้วย กบข.(ก.๓) จะขอตัดไฟเพื่อปฏิบัติงานใน ระบบจำหน่าย/สายส่ง/สถานีไฟฟ้า สายส่ง ตั้งแต่สฟ.บางเลนถึง แอร์เบรกลวิทซ์ ตามแผนผังสังเขป จำนวน.....๑.....แผ่น ดังนี้ รหัส BEA๔YS-๐๖ และ โหลดเบรกลวิทซ์ รหัส BEA๔YS-๐๔

ที่	ฟีดเดอร์	วัน/เดือน/ปี	ตั้งแต่เวลา	ถึงเวลา	ลักษณะงานที่ปฏิบัติและบริเวณ	จาก	ถึง	ผู้ควบคุมงาน
๑	๑๑๕ เควี.	๑๓ ส.ค. ๒๕๖๒	๐๙.๐๐น.	๑๖.๐๐ น.	ขอตไลน์กระเช้า ๑๑๕ เควี ผบช. กบข.(ก.๓) เข้าดำเนินการเปลี่ยน ลูกถ้วย ๑๑๕ เควี ทดแทน ของเดิมที่แตกชำรุด ต้นNo.๑๒๑ หน้า อุณัฐภูมิ ถนน บางเลน ไป บางหลวง และฉีบน้ำล้างลูกถ้วย ๑๑๕ เควี ในไลน์สายส่งช่วงที่ขอ ตัด โดย ขอตัดไลน์สายส่งตั้งแต่ สฟ.บางเลน ถึง แอร์เบรกลวิทซ์ รหัส BEA๔YS-๐๖ และ โหลด เบรกลวิทซ์ รหัส BEA๔YS-๐๔	สฟ. บางเลน	แอร์เบรกล ลวิทซ์ รหัส BEA๔YS- ๐๖ และ โหลด เบรกลวิทซ์ รหัส BEA๔YS- ๐๔	นายอนุชาศักดิ์ ๐๙๗-๑๙๗๓๓๗๙๔

หมายเหตุ:

พื้นที่ที่มีผู้ใช้ไฟได้รับผลกระทบ(ไฟดับ).....

ผู้ประสานงานการตัดไฟ ชื่อ นายอนุชาศักดิ์ ตำแหน่ง พชช.โทร. ๐๙๗-๑๙๗๓๓๗๙๔

๑. มีสายเคเบิลใยแก้วนำแสง ๑.๑ มีโอกาสชำรุด ๑.๒ ไม่มีโอกาสชำรุด

๒. ไม่มีสายเคเบิลใยแก้วนำแสง

ลงชื่อ

(นายสุรพงษ์ สุทธิวิมล)

ตำแหน่ง

วคก.๑๐ รักษาการแทน อก.บข.(ก.๓)
- ๖ ส.ค. 25๖2

สำหรับแผนกควบคุมการจ่ายไฟ (ผคฟ.) กฟภ.๓

เรียน อก.ปบ.(ก๓)

ผคฟ. พิจารณาแล้วเห็นควร

อนุมัติให้ตัดไฟตามคำขอชื่อ..... ฟีดเดอร์..... จาก..... ถึง.....

ในวันที่..... ตั้งแต่เวลา..... น. ถึง..... น. ตามใบสั่งทำสวิตซ์ซึ่งเลขที่.....

อนุมัติให้ตัดไฟตามคำขอชื่อ..... ฟีดเดอร์..... จาก..... ถึง.....

ในวันที่..... ตั้งแต่เวลา..... น. ถึง..... น. ตามใบสั่งทำสวิตซ์ซึ่งเลขที่.....

ลงชื่อ

(.....)

สำหรับผู้อนุมัติ

ที่ ก.๓ กปบ.(คฟ.)

เรียน ผจก.

อก.บข.(ก.๓),อก.วว.(ก.๓)

อนุมัติ และแจ้ง จบ. เพื่อตรวจสอบความปลอดภัย

พร้อมทั้งส่งข้อมูลแจ้งแผนดับไฟลงใน www.pea.co.th

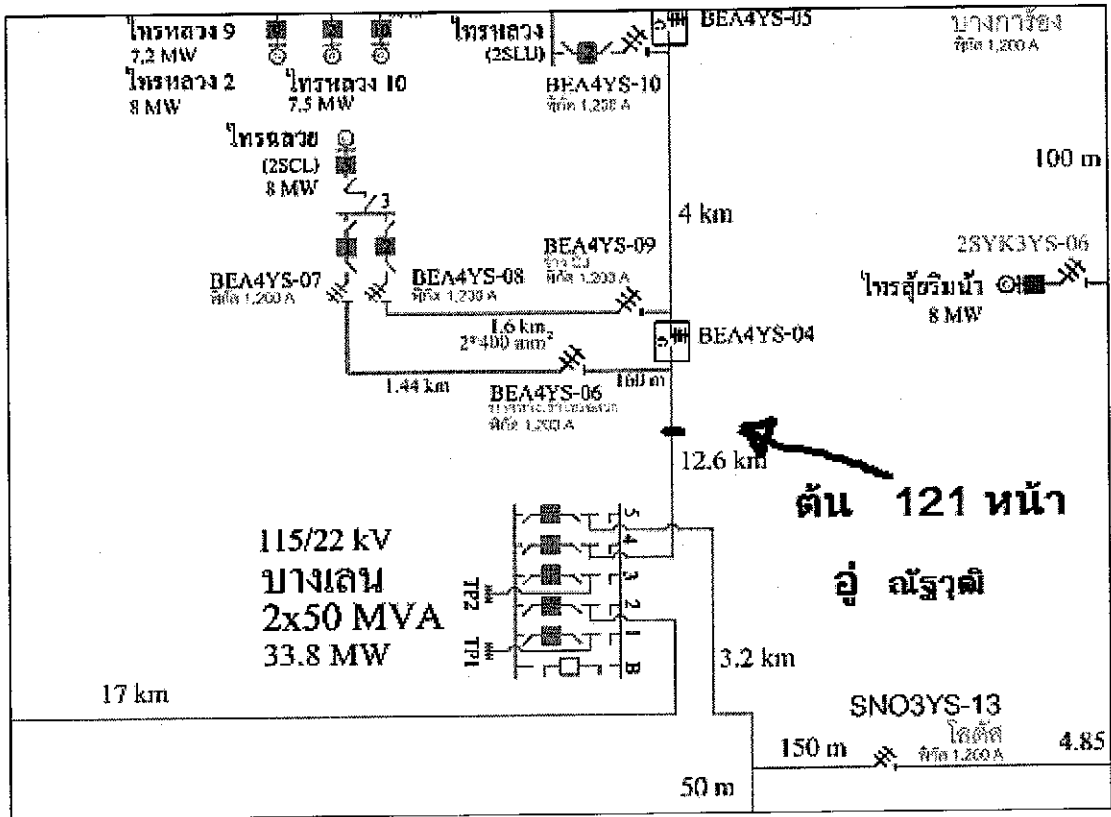
ผคฟ.๐๒-(rev.๐๑/๒๕๖๐)

ขั้นตอนสวิตซ์ซึ่ง.....แผ่น

แผนผังแนบ.....แผ่น

ผจก. (สถานี.....)

เพื่อทราบ และจัดพนักงานเข้าปฏิบัติงานร่วมกับศูนย์ นครปฐม
ตั้งแต่เวลา.....น. เป็นต้นไป จนกว่างานจะแล้วเสร็จ



ทรานสดวง 9
7.2 MW
ทรานสดวง 2
8 MW

ทรานสดวง
(2SLU)

BEA4YS-05

บางกาวรัง
1,200 A

ทรานสดวง 10
7.5 MW

BEA4YS-10
1,200 A

ทรานสดวง
(2SCL)
8 MW

100 m

BEA4YS-07
1,200 A

BEA4YS-08
1,200 A

BEA4YS-09
1,200 A

28YK3YS-06

โพรตัสวิมน้ำ
8 MW

BEA4YS-04

1.44 km

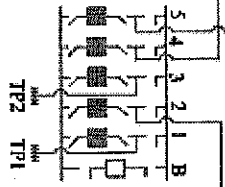
1.6 km
2x400 mm

BEA4YS-06
1,200 A

12.6 km

ต้น 121 หน้า

115/22 kV
บางเลน
2x50 MVA
33.8 MW



อู่ ไร่ราตรี

3.2 km

17 km

SNO3YS-13

150 m 4.85 MW

50 m